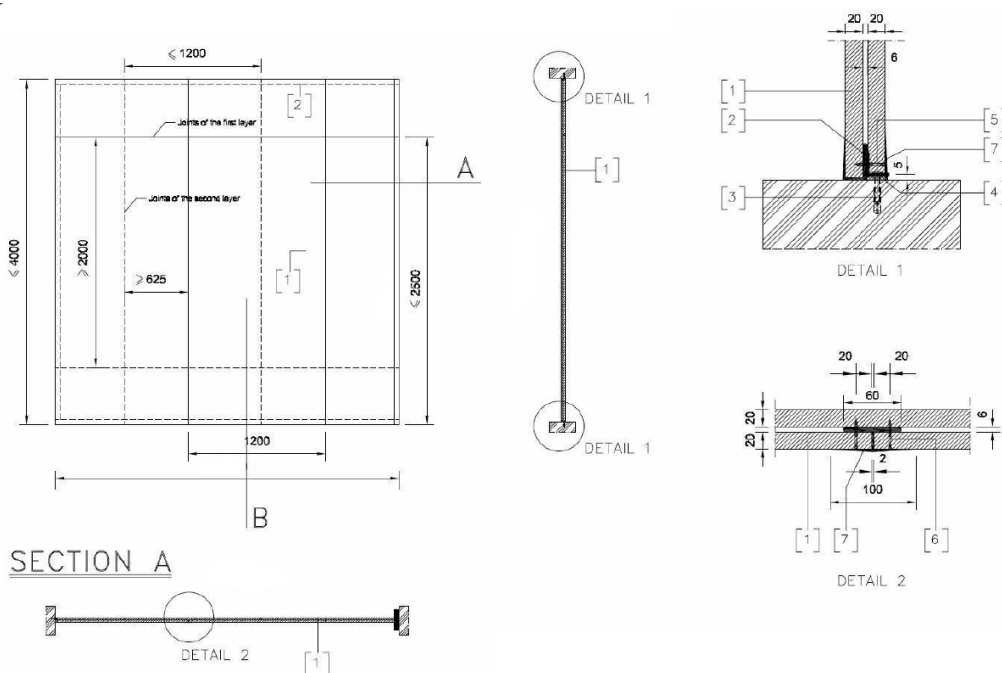


**UGNIAI ATSPARIOS PERTVAROS EI60
IŠ KALCIO SILIKATO PLOKŠČIŲ PROMATECT-H
TECHNINĖ SPECIFIKACIJA**

Statinio ugniai atsparių pertvarų formavimui, užtikrinant atsparumą ugniai iki EI60 pagal standarto EN 13501-2 reikalavimus, turi būti naudojama PROMATECT-H kalcio silikato plokščių sistema arba analogiška. Kalcio siliakto plokščių PROMATECT-H charakteristikos:

Parametras	Mato vnt.	Vertės
Degumas pagal EN13501-1		A1
Plokštės matmenys	mm	1200 x 2500
Leistinasis ilgio ir pločio nuokrypis	mm	± 3
Plokštės storis	mm	6,8,12,15,20,25
Leistini storio nuokrypiai <ul style="list-style-type: none"> • 6-12 mm • 15-20 mm • > 20 mm 	mm	± 0,5 ± 1,0 ± 1,5
Tankis, nominalus	kg/m ³	870
Šarmingumas pH		12
Šilumos laidumas	W/m°K	0,175
Vandens sugėrimas	g/cm ³	0,50
Atsparumas suirimui dėl vandens poveikio	μ	20
Įprastas drėgmės kiekis	%	5 ÷ 10
Mechaninės savybės: <ul style="list-style-type: none"> • atsparumas lenkimui • atsparumas įtempimui • atsparumas spaudimui 	N/mm ²	Išilgine kryptimi 7,6 Išilgine kryptimi 4,8 Statmenai paviršiui 9,3

Priešgaisrinė kalcio silikato plokščių PROMATECT-L lubų sistema turi būti sumontuotas iš šių komponentų sistemos:



- 1 = kalcio silikato plokštė PROMATECT-H, storis 20 mm;
- 2 = L tipo kampas, 25x25x1,5 mm;
- 3 = cinkuoti plieniniai varžtai $\geq 6 \times 73$ mm, tvirtinami kas ≤ 450 mm, L tipo kampo tvirtinimui;
- 4 = akmens vata (tankis 70 kg/m^3);
- 5 = cinkuoti savisriegiai $\geq 3,9 \times 32$ mm, tvirtinami kas ≤ 300 mm, plokštės prie L tipo kampo tvirtinimui;
- 6 = cinkuoti savisriegiai $\geq 4 \times 30$ mm, tvirtinami kas ≤ 300 mm, plokštės tvirtinimui tarpusavyje;
- 7 = klijai PROMACOL-S.

Priešgaisrinė pertvara, užtikrinant atsparumą ugniai iki EI60, montuojama iš dviejų, 20 mm storio PROMATECT-H kalcio silikato plokščių sluoksnių. Kalcio silikato plokštės prie blokuojamų konstrukcijų tvirtinamos L tipo profiliu 25x25x1,5 mm. L tipo profiliai tvirtinami savisriegiais M6x73 mm, tvirtinant ne rečiau kaip kas 450 mm. Išilgai montuojant L tipo profilius, tarp jų paliekamas 4 mm tarpelis. Kalcio silikato plokštės tvirtinamos iš apie L tipo kampo pusių panaudojant savisriegius 3,9x32 mm, tvirtinant plokštės ne rečiau kaip kas 300 mm ir 15 mm atstumu nuo plokštės krašto. Plokštės tarpusavyje sutvirtinamos klijais PROMACOL-S, užtepant juos 30 mm atstumu nuo plokštės krašto bei savisriegiais varžtais 4x30 mm, tvirtinant ne rečiau kaip kas 300 mm pagal plokštės perimetrą ir 15 mm atstumu nuo plokštės krašto. Vertikalūs plokščių sujungimai tarpusavyje prakeičiami ne mažesniu kaip 625 mm atstumu, o horizontalūs ≥ 2000 mm. Susidaręs tarpelis tarp kalcio silikato plokštės ir blokuojamos konstrukcijos turi būti užpildomas suspausta akmens vata (tankis 70 kg/m^3). Tarpai tarp plokščių turi būti užpildomi klijais PROMACOL-S, užtepant klijus mentele iki 50 mm atstumu nuo sujungimo. Klijais PROMACOL-S taip turi būti užtepamos visos savisriegių varžtų galvutės.

SĄNAUDŲ ŽINIARAŠTIS

Pozicija Eil.Nr.	Pavadinimas, techninės charakteristikos	Nuorodos	Mato vnt.	Kiekis	Papildomi duomenys
	Priešgaisrinė pertvara iš kalcio silikato plokščių PROMATECT-H 2x20 mm, EI60 pagal standartą EN 13501-2	PROMATECT-H arba alternatyvi	m		